

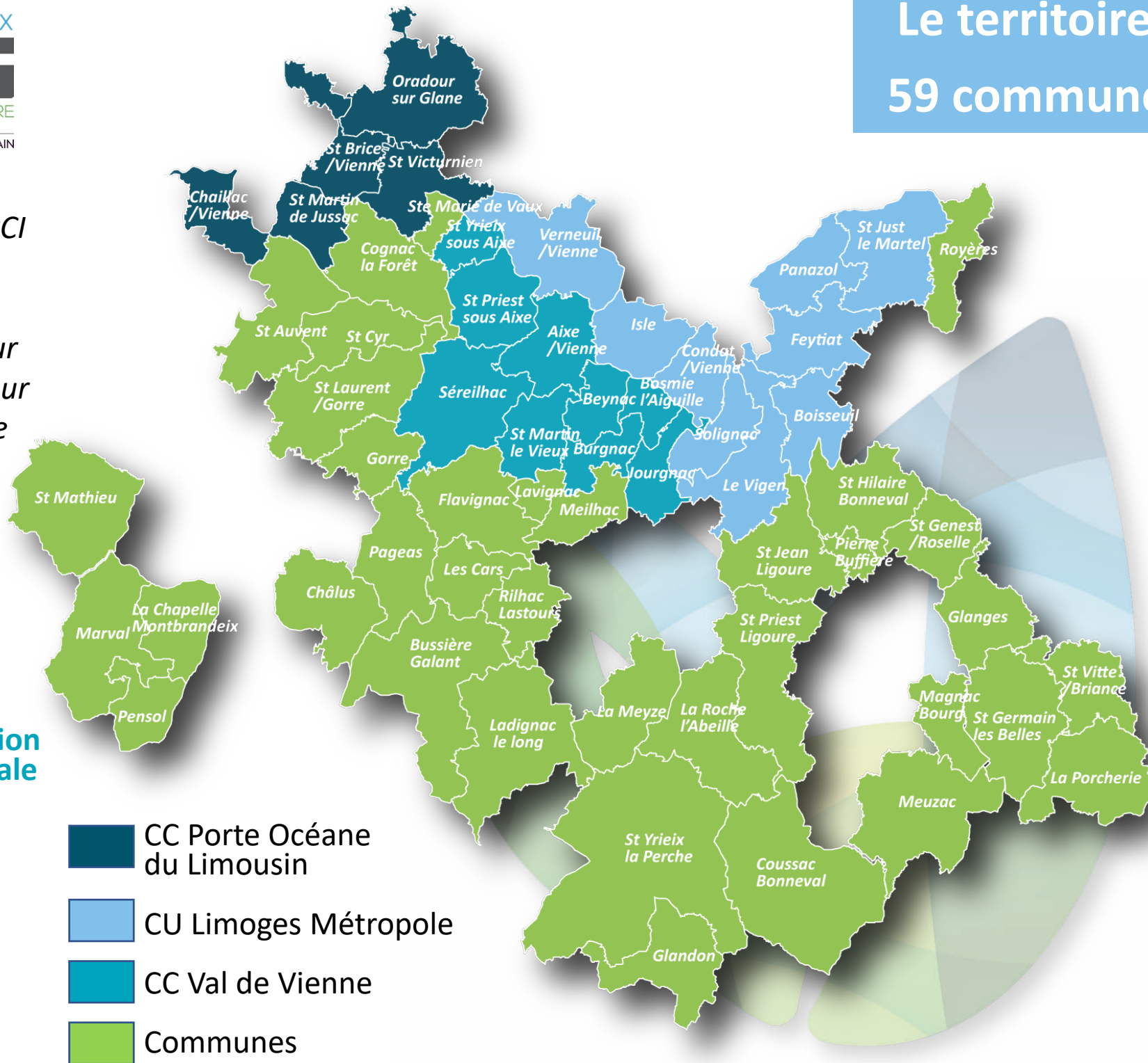
L'EAU CHEZ VOUS, C'EST NOUS !

1956 : Naissance du syndicat

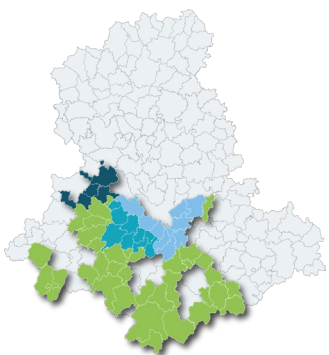
Objectif : **MUTUALISER** les moyens et **GARANTIR** aux habitants l'accès à l'eau potable en quantité suffisante et de bonne qualité

Les communes ou EPCI, transfèrent la compétence eau potable à VBG, **l'eau potable reste un service public**

Chaque commune ou EPCI est représenté par 2 délégués titulaires et 2 délégués suppléants pour autant de communes pour lesquelles la compétence est transférée.



**25%** de la population départementale



- CC Porte Océane du Limousin
- CU Limoges Métropole
- CC Val de Vienne
- Communes

# Les élus

## Les vice-présidents



**Jean Claude DUPUY**  
Saint Yrieix la Perche  
1<sup>er</sup> vice-président  
Commission MAPA  
Commission d'Appels d'Offres



**Pascal THEILLET**  
Communauté Urbaine  
Limoges Métropole  
2<sup>ème</sup> vice-président  
Commission des Travaux



**Gaston CHASSAIN**  
Communauté Urbaine  
Limoges Métropole  
3<sup>ème</sup> vice-président  
Commission des Finances



**Séverine DUREISSEIX**  
La Chapelle Montbrandaix  
4<sup>ème</sup> vice-présidente  
Commission Consultative



**Jean DUCHAMBON**  
Communauté de communes  
Porte Océane du Limousin  
5<sup>ème</sup> vice-président  
Commission Communication  
Commission des Sites



**Christian LATOUILLE**  
Saint Hilaire Bonneval  
6<sup>ème</sup> vice-président  
Commission de Contrôle



**Loïc GAYOT**  
Les Cars  
7<sup>ème</sup> vice-président  
Commission de Dégrevement

## Les membres du bureau



**Georges BEAUDOU**  
Meilhac



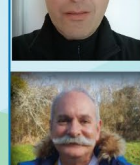
**Jacques BERNIS**  
Communauté Urbaine  
Limoges Métropole



**André DUBOIS**  
Saint Yrieix la Perche



**Lucien DUROUSSAUD**  
Communauté Urbaine  
Limoges Métropole



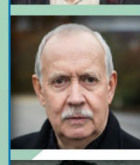
**Sébastien FISSOT**  
Rilhac-Lastours



**Didier LEYRIS**  
Communauté Urbaine  
Limoges Métropole



**Eric PAULHAN**  
Communauté de communes  
Val de Vienne



**Philippe ROUGERIE**  
Communauté Urbaine  
Limoges Métropole



**André SOURY**  
Saint Laurent sur Gorre



**Manuel VERGER**  
Communauté Urbaine  
Limoges Métropole

## Le Président

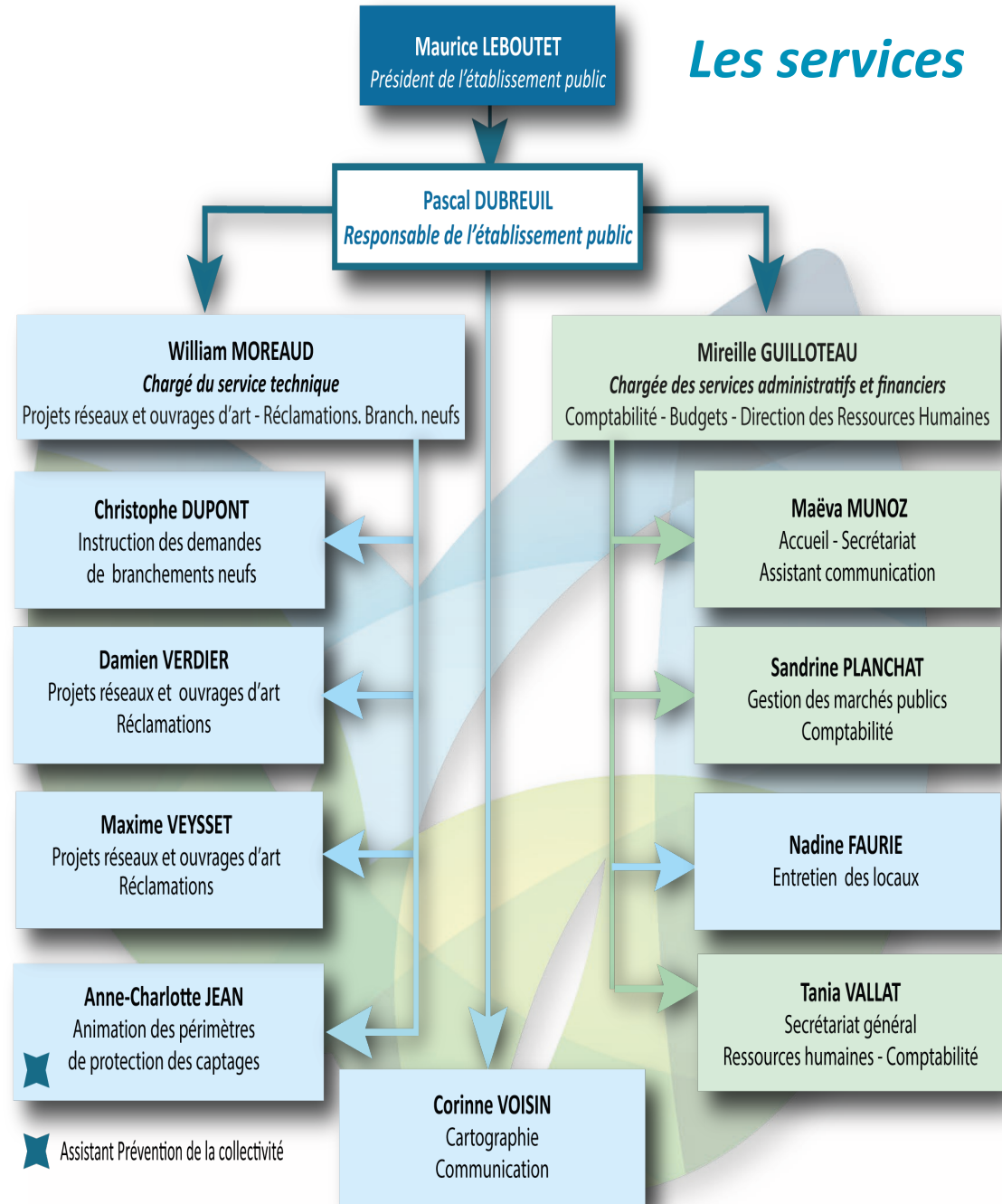


**Maurice LEBOUTET**  
Bosmie-l'Aiguille

BUREAU

# Fonctionnement

## Les services



## Maître d'ouvrage public :

*Il est seul propriétaire de l'ensemble des installations de production, de stockage, de transport et de distribution d'eau potable*

décide des investissements

fixe annuellement ses propres tarifs en novembre pour l'année suivante

finance les investissements seul ou après avoir obtenu des subventions

assure et finance le maintien du patrimoine bâti.

assure la maîtrise d'oeuvre des études d'esquisse jusqu'à la réception des travaux

assure le contrôle du délégataire

a confié la gestion des réseaux à un délégataire, SE3R, par contrat de délégation du service public au 1<sup>er</sup> Janvier 2017 pour une durée de 12 ans.

## Le délégataire



Assure le relevé annuel des compteurs, la facturation de l'eau, encaisse les produits et reverse la surtaxe syndicale à VBG

Renouvelle, remplace ou répare tout équipement électro-mécanique défaillant

Installe et renouvelle les compteurs des usagers

Détecte et répare toutes les fuites signalées ou découvertes

Informe le syndicat de tout problème dans le territoire

Assure sans discontinuer le service public de l'eau potable

## Qui finance quoi ?

**Abonnement VBG**

Maîtrise d'œuvre des travaux  
Instruction des demandes de raccordement  
Fonctionnement du service

**Abonnement délégataire**

Gestion clientèle  
Facturation

**Consommation VBG**

Investissements

Exploitation

**Consommation délégataire**



# Mise en place de la redevance incitative au 01/01/2024

La redevance incitative répond à 2 enjeux majeurs :

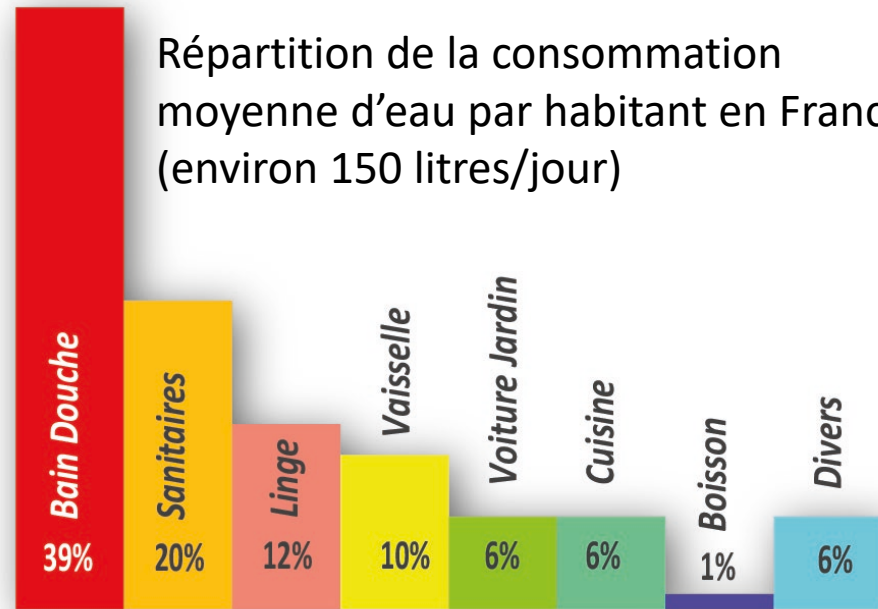
**Ecologie**

*Faire baisser les factures des consommateurs en les incitant à réduire leurs consommations*

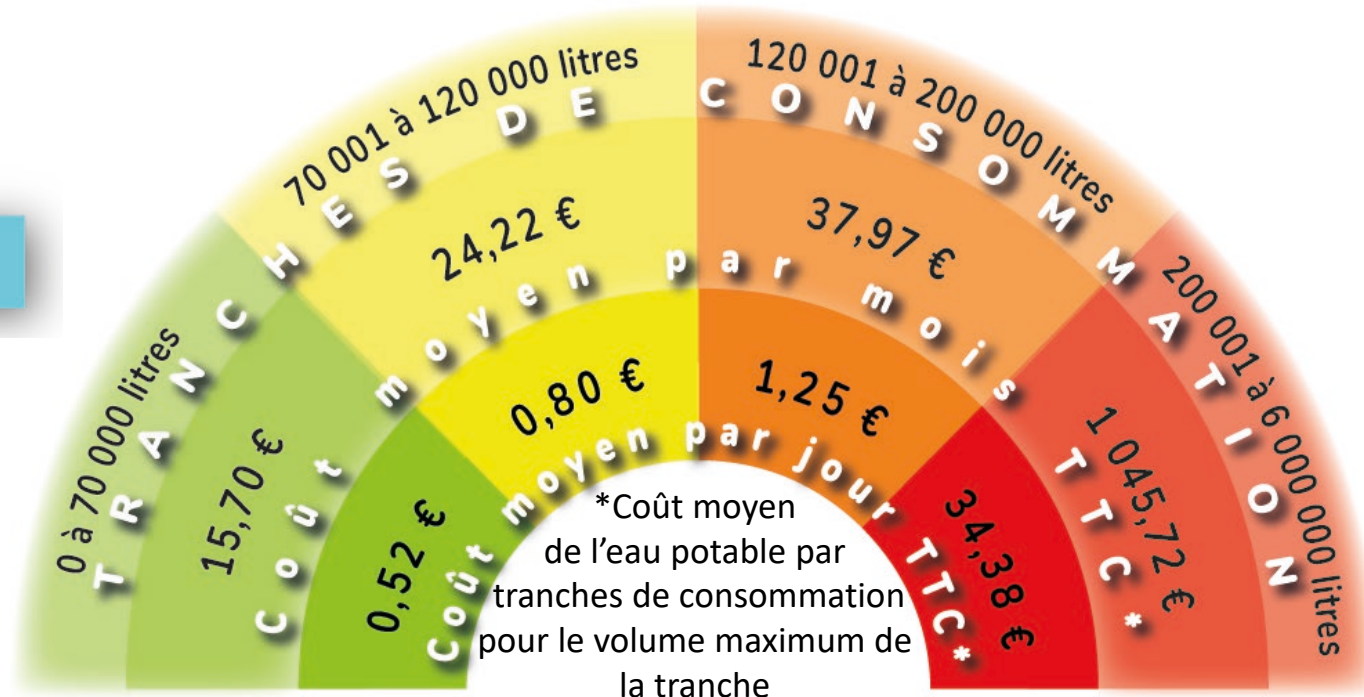
**Economie**

*Préserver la ressource en eau, au vu du changement climatique, par la réduction des consommations*

Répartition de la consommation moyenne d'eau par habitant en France (environ 150 litres/jour)



*La redevance incitative impose la mise en place d'un **tarif progressif par tranches de consommation**.*



**15,70 €/mois** pour 70 000 litres annuels,  
**24,22 €/mois** pour 120 000 litres annuels !

Opération financée à 70% par