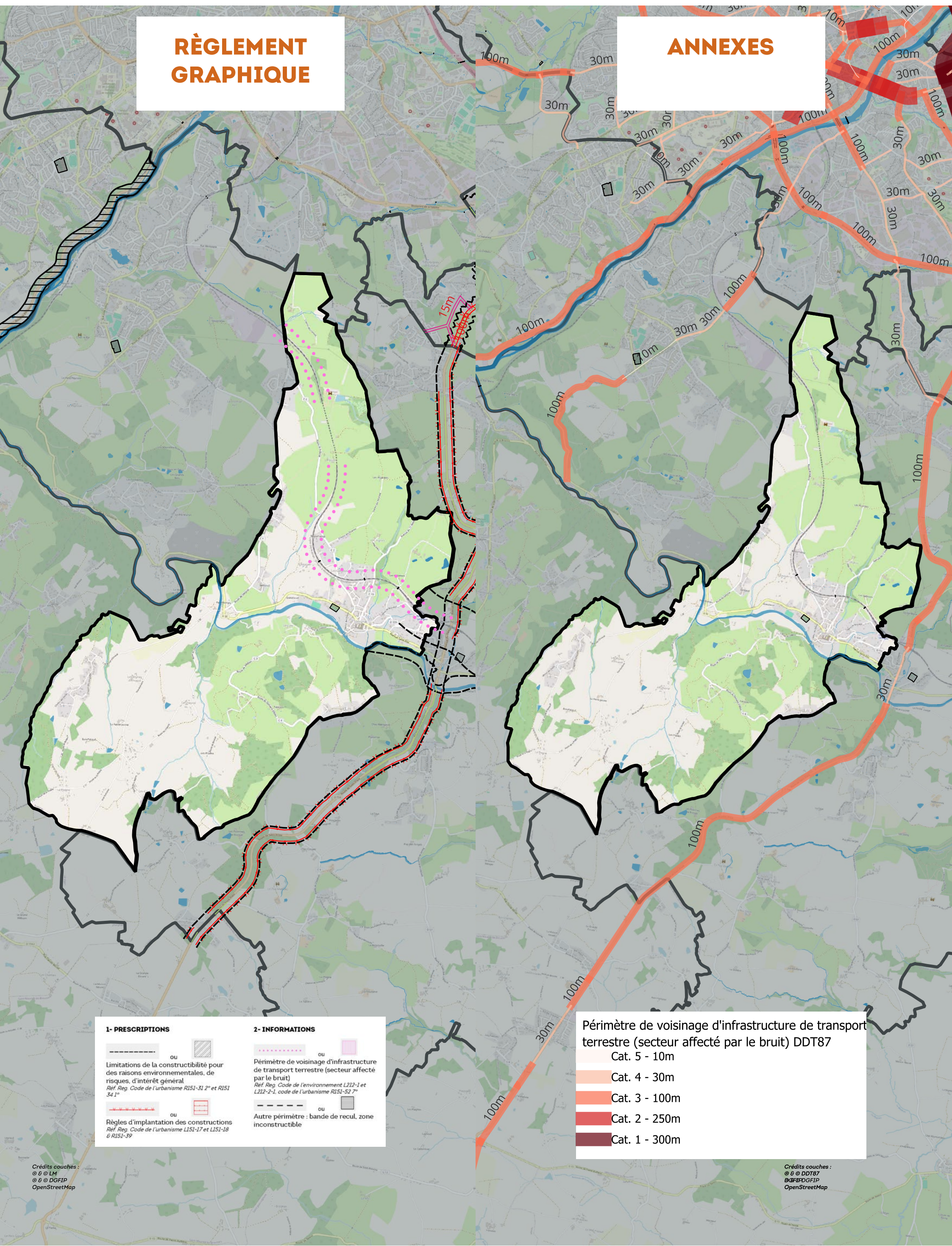






INFRASTRUCTURES TERRESTRES SONORES



RÈGLEMENT GRAPHIQUE

ANNEXES

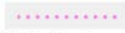



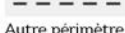
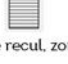
1- PRESCRIPTIONS

 ou 
 Limitations de la constructibilité pour des raisons environnementales, de risques, d'intérêt général
 Ref. Reg. Code de l'urbanisme R151-31 2° et R151 34 1°

 ou 
 Règles d'implantation des constructions
 Ref. Reg. Code de l'urbanisme L151-17 et L151-18 & R151-39

2- INFORMATIONS

 ou 
 Périmètre de voisinage d'infrastructure de transport terrestre (secteur affecté par le bruit)
 Ref. Reg. Code de l'environnement L212-1 et L212-2-1, code de l'urbanisme R151-52 7°

 ou 
 Autre périmètre : bande de recul, zone inconstructible

Périmètre de voisinage d'infrastructure de transport terrestre (secteur affecté par le bruit) DDT87
 Cat. 5 - 10m
 Cat. 4 - 30m
 Cat. 3 - 100m
 Cat. 2 - 250m
 Cat. 1 - 300m



**PRÉFET
DE LA HAUTE-VIENNE**

*Liberté
Égalité
Fraternité*

**Direction départementale
des territoires**

**Arrêté n° 87-2026-SIT-T001
portant révision du classement sonore des infrastructures de transports terrestres
du département de la Haute-Vienne**

Le préfet de la Haute-Vienne

**Chevalier de la Légion d'honneur,
Officier de l'ordre national du Mérite,**

Vu le code de l'environnement et notamment ses articles L. 571-10 et R. 571-32 à R. 571-43 ;

Vu l'arrêté ministériel du 30 mai 1996 modifié relatif aux modalités de classement des infrastructures de transports terrestres et à l'isolement acoustique des bâtiments d'habitation dans les secteurs affectés par le bruit ;

Vu la circulaire interministérielle du 25 mai 2004 sur le bruit des infrastructures de transports terrestres ;

Vu le code de l'urbanisme, et notamment ses articles R. 151-53 et R. 153-18 ;

Vu le code de la construction et de l'habitation, et notamment ses articles L. 122-10, L. 154-3, L. 154-4, R. 154-1 à R. 154-3 et R. 154-7 ;

Vu les trois arrêtés ministériels du 25 avril 2003 relatifs à la limitation du bruit respectivement dans les établissements de santé, les hôtels, et les bâtiments d'enseignement ;

Vu les avis exprimés par les communes lors de leur consultation relative au projet de révision du classement sonore des infrastructures de transports terrestres du département de la Haute-Vienne, qui s'est déroulée du 15 juillet 2025 au 17 octobre 2025 ;

Considérant qu'il convient sur l'ensemble du territoire départemental de maintenir un dispositif de prévention permettant d'assurer aux abords des infrastructures de transports terrestres un développement de l'urbanisation effectué dans des conditions techniques maîtrisées de protection contre le bruit ;

Considérant les évolutions intervenues sur les réseaux d'infrastructures de transports terrestres depuis l'institution du classement sonore arrêté en 2016.

Considérant, en conséquence, que ce classement sonore n'est plus adapté et qu'il convient de procéder à sa révision ;

Sur proposition du directeur départemental des territoires

Arrête

Article premier : Les dispositions de l'arrête ministériel du 30 mai 1996 modifié susvisé sont applicables dans le département de la Haute-Vienne aux abords du tracé des infrastructures de transports terrestres mentionnées à l'article 2 du présent arrête.

Article 2 : Le tableau annexé au présent arrête fournit pour chacun des tronçons d'infrastructure mentionnés, le classement dans une des 5 catégories d'infrastructures définies dans l'arrête ministériel du 30 mai 1996 modifié susvisé, la largeur des secteurs affectés par le bruit comptée de part et d'autre de ces tronçons, ainsi que le type de tissu traversé par l'infrastructure (rue « en U » ou tissu ouvert).

Article 3 : Les bâtiments d'habitation, les bâtiments d'enseignement, de santé, de soins, d'action sociale, de loisirs et de sport ainsi que les hôtels et les bâtiments d'hébergement à caractère touristique à construire dans les secteurs affectés par le bruit mentionnés à l'article 2 doivent présenter un isolement acoustique minimum contre les bruits extérieurs conformément aux dispositions des articles R. 154-1 à R. 154-3 du code de la construction et de l'habitation.

Pour les bâtiments d'habitation, l'isolement acoustique minimum est déterminé selon les articles 5 à 9.1 de l'arrête ministériel du 30 mai 1996 modifié susvisé.

Pour les bâtiments d'enseignement, pour les bâtiments de santé, de soins ou d'action sociale, et pour les bâtiments d'hébergement à caractère touristique, l'isolement acoustique minimum est déterminé en application de celui des trois arrêtes ministériels du 25 avril 2003 susvisés spécifique au type de bâtiments en question.

Article 4 : Les niveaux sonores que les constructeurs sont tenus de prendre en compte pour la construction des bâtiments inclus dans les secteurs affectés par le bruit définis à l'article 2 sont les suivants :

Aux abords des infrastructures routières :

Catégorie de l'infrastructure	Niveau sonore en dB(A) au point de référence en période diurne	Niveau sonore en dB(A) au point de référence en période nocturne
1	83	78
2	79	74
3	73	68
4	68	63
5	63	58

Aux abords des infrastructures ferroviaires :

Catégorie de l'infrastructure	Niveau sonore en dB(A) au point de référence en période diurne	Niveau sonore en dB(A) au point de référence en période nocturne
1	86	81
2	82	77
3	76	71
4	71	66
5	66	61

Article 5 : Les communes concernées par le présent arrêté sont :

Pour les infrastructures routières :

AIXE-SUR-VIENNE, AMBAZAC, ARNAC-LA-POSTE, AUREIL, BELLAC, BERNEUIL, BESSINES-SUR-GARTEMPE, BEYNAC, BLANZAC, BOISSEUIL, BONNAC-LA-COTE, BOSMIE-L'AIGUILLE, BREUILAUF, BUSSIERE-GALANT, CHAILLAC-SUR-VIENNE, CHALUS, CHAMBORET, CHAPTELAT, COMPREIGNAC, CONDAT-SUR-VIENNE, COUZEIX, DOMPIERRE-LES-EGLISES, DOURNAZAC, DROUX, EYBOULEUF, EYJEAUX, FEYTIAT, FLAVIGNAC, GAJOURT, ISLE, JANAILHAC, LA GENEYTOUSE, LA MEYZE, LA PORCHERIE, LA ROCHE-L'ABEILLE, LE PALAIS-SUR-VIENNE, LE VIGEN, LIMOGES, MAGNAC-BOURG, MAGNAC-LAVAL, NANTIAT, NEXON, NIEUL, ORADOUR-SUR-GLANE, PAGEAS, PANAZOL, PEYRAT-DE-BELLAC, PEYRILHAC, PIERRE-BUFFIERE, RAZES, RILHAC-RANCON, ROCHECHOUART, ROYERES, SAINT-AMAND-MAGNAZEIX, SAINT-BONNET-DE-BELLAC, SAINT-BRICE-SUR-VIENNE, SAINT-GENCE, SAINT-GERMAIN-LES-BELLES, SAINT-HILAIRE-BONNEVAL, SAINT-JOUVENT, SAINT-JUNIEN, SAINT-JUST-LE-MARTEL, SAINT-LEONARD-DE-NOBLAT, SAINT-MAURICE-LES-BROUSSES, SAINT-PRIEST-SOUS-AIXE, SAINT-PRIEST-TAURION, SAINT-SORNIN-LEULAC, SAINT-SULPICE-LES-FEUILLES, SAINT-SYLVESTRE, SAINT-VICTURNIEN, SAINT-YRIEIX-LA-PERCHE, SEREILHAC, SOLIGNAC, VAL D'ISSOIRE, VAL-D'OIRE-ET-GARTEMPE, VERNEUIL-SUR-VIENNE, VEYRAC, VICQ-SUR-BREUILH, VILLEFAVARD.

Pour les infrastructures ferroviaires :

AMBAZAC, BERSAC-SUR-RIVALIER, BOISSEUIL, CONDAT-SUR-VIENNE, FOLLES, FROMENTAL, GLANGES, JABREILLES-LES-BORDES, LA JONCHERE-SAINTE-MAURICE, LA PORCHERIE, LE PALAIS-SUR-VIENNE, LE VIGEN, LIMOGES, MAGNAC-BOURG, PIERRE-BUFFIERE, SAINT-GERMAIN-LES-BELLES, SAINT-HILAIRE-BONNEVAL, SAINT-JEAN-LIGOURE, SAINT-LAURENT-LES-EGLISES, SAINT-PRIEST-TAURION, SAINT-SULPICE-LAURIERE, SOLIGNAC, VICQ-SUR-BREUILH.

Article 6 : Le classement sonore des infrastructures de transports terrestres et le périmètre des secteurs affectés par le bruit doivent être reportés, à titre d'information, par l'autorité compétente en matière d'élaboration des documents d'urbanisme, dans les annexes du document d'urbanisme des communes visées à l'article 5, ainsi que les prescriptions d'isolement acoustiques édictées, la référence du présent arrêté et les lieux où il peut être consulté.

Une mise à jour des documents d'urbanisme est effectuée, le cas échéant, conformément à l'article R. 153-18 du code de l'urbanisme.

Lorsqu'il y a lieu, le certificat d'urbanisme informe le demandeur que son terrain se trouve dans un secteur affecté par le bruit d'une infrastructure de transport terrestre bruyante, conformément aux dispositions de l'article R. 410-13 du code de l'urbanisme.

Ce dispositif a vocation à informer le maître d'ouvrage du bâtiment de l'existence de secteurs affectés par le bruit dans lesquels il lui appartient de respecter les règles de construction définies par les arrêtés susvisés en matière d'isolement acoustique.

Article 7 : Le présent arrêté est publié au recueil des actes administratifs de la préfecture de la Haute-Vienne et affiché dans les mairies des communes visées à l'article 5, pendant une durée d'un mois minimum.

Il est également consultable, ainsi que les cartes et l'ensemble des documents relatifs au classement sonore, sur le site des services de l'État en Haute-Vienne, à l'adresse :

<https://www.haute-vienne.gouv.fr>

Article 8 : Le présent arrêté abroge les arrêtés préfectoraux ci-après :

- arrêté n°473 du 3 février 2016 portant révision du classement sonore des infrastructures de transports terrestres du département de la Haute-Vienne ;
- arrêté n°84183 du 15 décembre 2016 modifiant l'arrêté n°473 du 3 février 2016 portant révision du classement sonore des infrastructures de transports terrestres du département de la Haute-Vienne.

Article 9 : Le présent arrêté peut faire l'objet d'un recours gracieux auprès du préfet de la Haute-Vienne ou d'un recours contentieux devant le Tribunal Administratif de Limoges dans un délai de deux mois à compter de sa publication au recueil des actes administratifs.

Le Tribunal Administratif peut être saisi par l'application Télérecours citoyen accessible sur le site www.telerecours.fr.

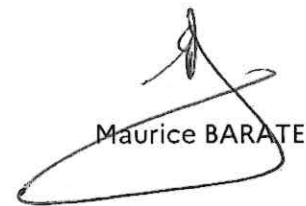
Pour le recours gracieux, le silence gardé par l'administration pendant 2 mois vaut rejet de celui-ci.

Article 10 : Le secrétaire général de la préfecture de la Haute-Vienne, le directeur départemental des territoires, les présidents des établissements publics de coopération intercommunale compétents, les maires des communes mentionnées à l'article 5, sont chargés, chacun en ce qui le concerne, de l'exécution du présent arrêté.

Limoges, le

29 JAN. 2026

Le préfet



Maurice BARATE

*Arrêté n° 87-2026-SIT-T001
portant révision du classement sonore des infrastructures de transports terrestres
du département de la Haute-Vienne*

VOIES	CATEGORIE	LARGEUR	TISSU	DEBUT TRONCON	FIN TRONCON	COMMUNES
A20	1	300	Tissu ouvert	Limite département de la Creuse	Limite département de la Corrèze	Saint-Sulpice-les-Feuilles, Arnac-la-Poste, Saint-Amand-Magnazeix, Bessines-sur-Gartempe, Saint-Sylvestre, Razès, Compreignac, Bonnac-la-Côte, Rilhac-Rancon Limoges, Panazol, Feytiat, Boisseuil, Le Vigen, Saint-Hilaire-Bonneval, Pierre-Buffière, Vicq-sur-Breuilh, Saint-Germain-les-Belles, Magnac-Bourg, La Porcherie
Bretelles A20 échangeur 32	3	100	Tissu ouvert	A20	Rue Détaille	Limoges
RN 141	2	250	Tissu ouvert	Giratoire RN 520	Limite département	Verneuil-sur-Vienne, Veyrac, Saint-Victournien, Saint Junien, Oradour-sur-Glane, Saint-Brice-sur-Vienne
RN145	2	250	Tissu ouvert	Giratoire RN 147	Est ZI Beauchamp	Blanzac
	3	100	Tissu ouvert	Est ZI Beauchamp	Sortie agglo La Brousse	Droux, Blanzac
	2	250	Tissu ouvert	Sortie agglo La Brousse	entrée agglo St Sornin Leulac	Magnac-Laval, Droux, Villefavard, Dompierre-les-Églises, Saint-Sornin-Leulac
	3	100	Tissu ouvert	entrée agglo St Sornin Leulac	sortie agglo St Sornin Leulac	Saint-Sornin-Leulac
	2	250	Tissu ouvert	sortie agglo St Sornin Leulac	échangeur A20	Saint-Amand-Magnazeix, Saint-Sornin-Leulac
RN 147 Projets mise à 2x2 voies nord	4	30	Tissu ouvert	Bretelle RN 520 → RN 147 (projet 2x2 voies RN 147 nord)		Couzeix
	3	100	Tissu ouvert	Bretelle RN 147 → RN 520 (projet 2x2 voies RN 147 nord)		
	2	250	Tissu ouvert	section courante		Couzeix, Nieul
	3	100	Tissu ouvert	Branche giratoire nord (projet 2x2 voies RN 147 nord)		Nieul
RN147	3	100	Tissu ouvert	croisement RN520	entrée agglo Conore	Chaptelat, Couzeix, Nieul, Peyrilhac, Saint-Jouvent
	4	30	Tissu ouvert	entrée agglo Conore	Partie sud agglo de Conore	Peyrilhac
	3	100	Tissu ouvert	Partie sud agglo de Conore	entrée agglo Chamboret	Peyrilhac, Nantiat, Chamboret
	4	30	Tissu ouvert	entrée agglo Chamboret	sortie agglo Chamboret	Chamboret
	3	100	Tissu ouvert	sortie agglo Chamboret	sud créneau de dépassement	
	2	250	Tissu ouvert	sud créneau de dépassement	nord créneau de dépassement	

VOIES	CATEGORIE	LARGEUR	TISSU	DEBUT TRONCON	FIN TRONCON	COMMUNES
RN147	3	100	Tissu ouvert	Nord créneau de dépassement	Sud Vincou	Chamboret, Breuilaufa, Berneuil
	4	30	Tissu ouvert	Sud Vincou	Nord Vincou	Berneuil
	3	100	Tissu ouvert	Nord Vincou	entrée agglo de Berneuil	
	4	30	Tissu ouvert	entrée agglo Berneuil	sortie agglo Berneuil	
	2	250	Tissu ouvert	Projet créneau de dépassement de Berneuil		
	3	100	Tissu ouvert	sortie agglo Berneuil	Giratoire RN 145	Berneuil, Bellac, Blanzac
	2	250	Tissu ouvert	Giratoire RN 145	Giratoire RD 951	Peyrat-de-Bellac, Bellac, Blanzac
	3	100	Tissu ouvert	Giratoire RD 951	Limite département	Peyrat-de-Bellac, Saint-Bonnet-de-Bellac, Val-d'Oire-et-Gartempe
RN21	3	100	Tissu ouvert	RN520	D 10	Beynac, Condat-sur-Vienne, Bosmie-l'Aiguille, Isle, Limoges, Aixe-sur-Vienne
	4	30	Tissu ouvert	D10	Sortie agglo Aixe-sur-Vienne	Aixe-sur-Vienne
	3	100	Tissu ouvert	Sortie agglo Aixe-sur-Vienne	Entrée agglo Séreilhac	Aixe-sur-Vienne, Séreilhac
	4	30	Tissu ouvert	Entrée Séreilhac	Sortie agglo Séreilhac	Séreilhac
	3	100	Tissu ouvert	Sortie agglo Séreilhac	Entrée agglo Chalus	Flavignac, Séreilhac, Pageas, Châlus
	4	30	Tissu ouvert	Entrée agglo Châlus	Sortie agglo Châlus	Châlus
	3	100	Tissu ouvert	Sortie agglo Châlus	Limite département	Dournazac, Châlus, Bussière-Galant
RN520 sud	3	100	Tissu ouvert	RN21	Autoroute A20	Limoges
RN520 nord	2	250	Tissu ouvert	A20	RN 141	Chaptelat, Couzeix, Limoges
D704A	4	30	Tissu ouvert	Bvd de la Valoine	D704	Feytiat, Le Vigen, Limoges

VOIES	CATEGORIE	LARGEUR	TISSU	DEBUT TRONCON	FIN TRONCON	COMMUNES
D941 est	3	100	Tissu ouvert	D19	entrée Saint-Léonard-de-Noblat	Saint-Léonard-de-Noblat
	4	30	Tissu ouvert	entrée Saint-Léonard-de-Noblat	Boulevard Adrien Pressemane	
	5	10	Tissu ouvert	Boulevard Adrien Pressemane	Boulevard Carnot	
	4	30	Tissu ouvert	Boulevard Carnot	D65	
	3	100	Tissu ouvert	D65	entrée Royères	Saint-Léonard-de-Noblat, Royères
	4	30	Tissu ouvert	entrée Royères	Sortie Royères	Royères
	3	100	Tissu ouvert	sortie Royères	entrée Les Chabannes	Royères, Saint-Just-le-Martel
	4	30	Tissu ouvert	entrée Les Chabannes	sortie Les Chabannes	Saint-Just-le-Martel
	3	100	Tissu ouvert	sortie Les Chabannes	entrée Panazol	Saint-Just-le-Martel, Panazol
	4	30	Tissu ouvert	entrée Panazol	D979	Panzol, Limoges
	3	100	Rue en U	D979	établissements LEGRAND	Limoges
	4	30	Tissu ouvert	établissements LEGRAND	Rue du Capitaine VIGUIER	
	2	250	Rue en U	Rue du Capitaine VIGUIER	N520	
D941 ouest	3	100	Tissu ouvert	Bd de La Borie	sortie Limoges	Limoges
	2	250	Tissu ouvert	sortie Limoges	Début N141	Verneuil-sur-Vienne, Limoges
	3	100	Tissu ouvert	D675	Boulevard Victor Hugo	Saint-Junien
	2	250	Rue en U	Boulevard Victor Hugo	avenue Sadi Carnot	
	3	100	Tissu ouvert	avenue Sadi Carnot	D675	
	4	30	Tissu ouvert	D675	D21A	
D941A	3	100	Tissu ouvert	D20	Rue de Tranchepie	Verneuil-sur-Vienne

VOIES	CATEGORIE	LARGEUR	TISSU	DEBUT TRONCON	FIN TRONCON	COMMUNES
D947	3	100	Tissu ouvert	Bd de Beaublanc	entrée agglo de Couzeix	Couzeix, Limoges
	4	30	Tissu ouvert	entrée agglo de Couzeix	sortie agglo de Couzeix	Couzeix
	3	100	Tissu ouvert	sortie agglo de Couzeix	N147	Chaptelat, Couzeix
RD11	4	30	Tissu ouvert	Avenue Georges Pompidou	Fontgeaudent (sortie Limoges)	Condat-sur-Vienne, Limoges
	3	100	Tissu ouvert	Fontgeaudent (sortie Limoges)	Pont SNCF	
	4	30	Tissu ouvert	Pont SNCF	Giratoire avec la rue de la République	Condat-sur-Vienne
	5	10	Tissu ouvert	Giratoire avec la rue de la République	sortie agglomération de Condat-sur-Vienne	
3	100	Tissu ouvert	sortie agglomération de Condat-sur-Vienne	RD32	Condat-sur-Vienne, Bosmie-l'Aiguille	
RD15	3	100	Tissu ouvert	A20	limitation 70	Saint-Hilaire-Bonneval
	4	30	Tissu ouvert	limitation 70	Cimetière	
	5	10	Tissu ouvert	Cimetière	Carrefour RD32	
RD15	3	100	Tissu ouvert	RD704	Pont SNCF	Nexon, Saint-Maurice-les-Brousses
	4	30	Tissu ouvert	Pont SNCF	RD11	Nexon
RD11	4	30	Tissu ouvert	RD15	RD17	
RD20	4	30	Tissu ouvert	RN21	rue Outre Vienne	Aixe-sur-Vienne
	4	30	Tissu ouvert	rue Outre Vienne	fin limitation 70	Aixe-sur-Vienne, Isle
	3	100	Tissu ouvert	fin limitation 70	début limitation 70	
	4	30	Tissu ouvert	début limitation 70	Sortie Le Mas des Landes	Isle
RD79	4	30	Tissu ouvert	Boulevard périphérique de Limoges	Pont SNCF	Limoges, Isle
	3	100	Tissu ouvert	Pont SNCF	entrée Mas les Landes	

VOIES	CATEGORIE	LARGEUR	TISSU	DEBUT TRONCON	FIN TRONCON	COMMUNES
RD79	4	30	Tissu ouvert	entrée Le Mas des Landes	RD20	Isle
RD20	3	100	Tissu ouvert	RD941A	entrée agglomération Limoges Bellegarde	Verneuil-sur-Vienne – Limoges
	4	30	Tissu ouvert	entrée agglomération Limoges Bellegarde	fin limitation 70 km/h	Limoges
	3	100	Tissu ouvert	fin limitation 70	limitation 70	Saint-Gence, Couzeix, Limoges
	4	30	Tissu ouvert	limitation 70	RD35	Couzeix
RD2000	3	100	Tissu ouvert	RN141/RN520	RN21	Aixe-sur-Vienne, Verneuil-sur-Vienne, Saint-Priest-sous-Aixe
RD220	3	100	Tissu ouvert	Echangeur A20	debut lim 70	Bonnac-la-Côte
	4	30	Tissu ouvert	debut lim 70	fin lim 70	
	3	100	Tissu ouvert	Fin lim 70	entrée Beaune-les-Mines	Bonnac-la-Côte, Limoges, Rilhac-Rancon
	4	30	Tissu ouvert	entrée Beaune-les-Mines	sortie Beaune-les-Mines	Limoges
	3	100	Tissu ouvert	Sortie Beaune-les-Mines	RD914	
RD220 (Besines-sur-Gartempe)	3	100	Tissu ouvert	D711 (La Croix du Breuil)	limitation 50 km/h	Bessines-sur-Gartempe
	4	30	Tissu ouvert	limitation 50km/h	D27	
RD224	4	30	Tissu ouvert	Avenue Jean Jaurès	Avenue du Sablard	Panazol, Limoges
RD250	4	30	Tissu ouvert	RD29	Giratoire av. A Briand/rue de Faugeras	Limoges
	3	100	Tissu ouvert	Giratoire av. A Briand/rue de Faugeras	Boulevard Schuman	
RD29	5	10	Tissu ouvert	Zone échangeur A20		Limoges
	4	30	Tissu ouvert	Sortie zone échangeur A20	sortie Le Palais-sur-Vienne	Le Palais-sur-Vienne, Limoges
	3	100	Tissu ouvert	sortie Le Palais-sur-Vienne	route du Bourmazeau	Le Palais-sur-Vienne
	4	30	Tissu ouvert	route du Bourmazeau	Rue de Lauterbourg	Le Palais-sur-Vienne, Saint-Priest-Taurion
RD46	4	30	Tissu ouvert	N21	RD32	Bosmie-l'Aiguille, Isle

VOIES	CATEGORIE	LARGEUR	TISSU	DEBUT TRONCON	FIN TRONCON	COMMUNES
RD32	4	30	Tissu ouvert	RD46	sortie Bosmie L'Aiguille	Beynac, Bosmie-l'Aiguille
	3	100	Tissu ouvert	sortie Bosmie L'Aiguille	RD32G2	
RD320	3	100	Tissu ouvert	A20	Route de Chalussie	Boisseuil
	4	30	Tissu ouvert	Route de Chalussie	D65	
	5	10	Tissu ouvert	D65	Fin limitation 30 km/h	
	4	30	Tissu ouvert	Fin limitation 30 km/h	Les Quatres vents	
	3	100	Tissu ouvert	Les Quatres Vents	D704	Boisseuil, Feytiat, Le Vigen
RD35	3	100	Tissu ouvert	RD128	RD20	Couzeix, Nieul
RD675	3	100	Tissu ouvert	RD711	RD941	Saint-Junien, Saint-Brice-sur-Vienne
	4	30	Tissu ouvert	RD941	sortie agglo de Saint-Junien	Saint-Junien
	3	100	Tissu ouvert	sortie agglo de Saint-Junien	Limitation 70 km/h (Labrousse)	Saint-Junien, Rochechouart, Chaillac-sur-Vienne
	4	30	Tissu ouvert	Limitation 70 km/h (Labrousse)	Rue Pasteur	Rochechouart
	5	10	Tissu ouvert	Rue Pasteur	fin limitation 30 km/h	
	4	30	Tissu ouvert	fin limitation 30 km/h	RD901	
RD704	3	100	Tissu ouvert	Route de Toulouse	Entrée Le Vigen	Feytiat, Limoges, Le Vigen, Solignac
	4	30	Tissu ouvert	Entrée Le Vigen	Sortie Le Vigen	Le Vigen
	3	100	Tissu ouvert	Sortie Le Vigen	entrée Saint-Maurice-Les-Brousses	Saint-Maurice-les-Brousses, Le Vigen
	4	30	Tissu ouvert	Entrée Saint-Maurice-Les-Brousses	Sortie Saint-Maurice-Les-Brousses	Saint-Maurice-les-Brousses
	3	100	Tissu ouvert	Sortie Saint-Maurice-Les-Brousses	Début limitation 70 (La Traverse)	Nexon, Saint-Maurice-les-Brousses, Janailhac, La Roche-l'Abeille, La Meyze
	4	30	Tissu ouvert	Début limitation 70 km/h (La Traverse)	Fin limitation 70 km/h (La Traverse)	La Roche-l'Abeille
	3	100	Tissu ouvert	Fin limitation 70 km/h (La Traverse)	Début limitation 70 km/h (La Loue)	La Roche-l'Abeille, La Meyze, Saint-Yrieix-la-Perche

VOIES	CATEGORIE	LARGEUR	TISSU	DEBUT TRONCON	FIN TRONCON	COMMUNES
RD704	4	30	Tissu ouvert	Début limitation 70 km/h (La Loue)	Chemin Le Lac	Saint-Yrieix-la-Perche
RD920	3	100	Tissu ouvert	RD220	Proximité RD44	Bonnac-la-Côte, Ambazac
RD914 Ambazac	4	30	Tissu ouvert	Proximité RD44	Rue de la Mazaurie (RD44)	Ambazac
RD914	4	30	Tissu ouvert	Les Quatre Routes	Giratoire avant sortie aggro Rilhac-Rancon	Rilhac-Rancon
	3	100	Tissu ouvert	Giratoire avant sortie aggro Rilhac-Rancon	A20	Limoges, Rilhac-Rancon
RD951	3	100	Tissu ouvert	Limite département	RN 147	Val d'Issoire, Peyrat-de-Bellac, Gajoubert
RD979	3	100	Tissu ouvert	Av De Tassigny	Sortie Le Ponteix	Feytiat, Limoges
	2	250	Tissu ouvert	Sortie Le Ponteix	Entrée Crézin	Feytiat, Panazol
	3	100	Tissu ouvert	Entrée Crézin	Entrée aggro de Feytiat	Feytiat
	4	30	Tissu ouvert	Entrée aggro de Feytiat	Sortie Aggro de Feytiat	Eyjeaux, Feytiat
	3	100	Tissu ouvert	Sortie Aggro de Feytiat	D12	Aureil, Eyjeaux, Feytiat
	4	30	Tissu ouvert	D12	fin limitation 70 km/h	Aureil
	3	100	Tissu ouvert	fin limitation 70 km/h	Entrée Les Allois	Aureil, Eyjeaux, La Geneytouse
	4	30	Tissu ouvert	Entrée Les Allois	Sortie Les Allois	Aureil, La Geneytouse
	3	100	Tissu ouvert	Sortie Les Allois	Entrée La Geneytouse	La Geneytouse
	4	30	Tissu ouvert	Entrée La Geneytouse	Sortie La Geneytouse	
	3	100	Tissu ouvert	Sortie La Geneytouse	RD7B	La Geneytouse, Eybouleuf
R Léonard Trompillon	3	100	Tissu ouvert	Avenue Général Leclerc	Boulevard des Arcades	Limoges
Boulevard des Arcades	3	100	Tissu ouvert	Avenue du Général Leclerc	Boulevard du Vigenal	Limoges

VOIES	CATEGORIE	LARGEUR	TISSU	DEBUT TRONCON	FIN TRONCON	COMMUNES
Boulevard du Vigenal	3	100	Tissu ouvert	Boulevard des Arcades	Boulevard de Beaublanc	Limoges
Boulevard de Beaublanc	3	100	Tissu ouvert	Boulevard du Vigenal	Boulevard de la Borie	Limoges
Boulevard de la Borie	3	100	Tissu ouvert	Boulevard de Beaublanc	Boulevard du Mas Bouyol	Limoges
Boulevard du Mas Bouyol	3	100	Tissu ouvert	Boulevard de la Borie	Boulevard de Vanteaux	Limoges
Boulevard de Vanteaux	3	100	Tissu ouvert	Boulevard du Mas Bouyol	Boulevard Bel-Air	Limoges
Boulevard Bel-Air	3	100	Tissu ouvert	Vanteaux	Avenue Baudin	Limoges
Voie de liaison Sud	3	100	Tissu ouvert	Carrefour du Clos Moreau	Avenue du Gal Martial Valin	Limoges
Boulevard de la Valoine	3	100	Tissu ouvert	Avenue du Gal Martial Valin	RD 704	Limoges
Rue de Fuageras (RD142)	4	30	Tissu ouvert	RD 250	Av de Baubreuil	Le Palais-sur-Vienne, Limoges
Av de Baubreuil	4	30	Tissu ouvert	Rue de Faugeras	Rue Rhin et Danube	Le Palais-sur-Vienne, Limoges
Av Jean Giraudoux	4	30	Tissu ouvert	RD142	R Gustave Eiffel	Le Palais-sur-Vienne, Limoges
Voie de liaison nord (RD 142- Av Grande Pièce)	4	30	Tissu ouvert	Av De Baubreuil	D914	Le Palais-sur-Vienne, Limoges
Av Louis de Broglie	3	100	Tissu ouvert	Rue Rhin et Danube	RN 520	Limoges
Rue Lebon	4	30	Tissu ouvert	Rue Auguste Comte	Av Louis de Broglie	Limoges
Rue Amedee Gordini	3	100	Tissu ouvert	RN520	Allée de la Cornude	Limoges
	4	30	Tissu ouvert	Allée de la Cornude	R Ettore Bugatti	
Rue Jacques Goddet	4	30	Tissu ouvert	Av Pierre Me,des France	R Frederic Bastiat	Limoges
Avenue de Louyat	5	10	Tissu ouvert	Boulevard du Vigenal	Avenue du Général Leclerc	Limoges
Rue Pissaro	3	100	Rue en U	Rue Détaille	Bd R Schuman	Limoges
Av du Général Leclerc	3	100	Rue en U	Place Sadi Carnot	Rue Armand Barbès	Limoges

VOIES	CATEGORIE	LARGEUR	TISSU	DEBUT TRONCON	FIN TRONCON	COMMUNES
Av du Général Leclerc	3	100	Tissu ouvert	Rue Armand Barbès	Avenu de Louyat	Limoges
			Rue en U	Avenue de Louyat	Rue Paul Lafarge	
			Tissu ouvert	Rue Paul Lafarge	Sortie agglo de Limoges	
rue Francois Chenieux	4	30	Rue en U	place Sadi Carnot	place Denais Dussoubs	Limoges
Av Adrien Tarrade	3	100	Rue en U	Av Berthelot	Place Sadi Carnot	Limoges
av Berthelot	4	30	Tissu ouvert	av Montjovis	av Adrien Tarrade	Limoges
Av Emile Labussière	4	30	Tissu ouvert	fin rue en U	Rue de Bellac	Limoges
	3	100	Rue en U	Place Sadi Carnot	fin rue en U	
Av Montjovis	4	30	Tissu ouvert	Rue de Bellac	dbt rue en U	Limoges
	2	250	Rue en U	dbt rue en U	Rue Montmailler	
rue Theodore Bac	4	30	Tissu ouvert	place Sadi Carnot	rue Charpentier	Limoges
	3	100	Rue en U	Rue Charpentier	Rue Aristide Briand	
Avenue Garibaldi	3	100	Rue en U	Place Jourdan	Place Sadi Carnot	Limoges
Place Jourdan	4	30	Tissu ouvert	Place Jourdan		Limoges
Rue du Maupas	5	10	Tissu ouvert	Bd de la Cité	Place Jourdan	Limoges
Cours Bugeaud	5	10	Tissu ouvert	av General de Gaulle	av Garibaldi	Limoges
Boulevard Carnot	5	10	Tissu ouvert	Avenue Garibaldi	Avenue de la Libération	Limoges
av du Général de Gaulle	4	30	Tissu ouvert	place Maison Dieu	place Jourdan	Limoges
Cours Gay-Lussac	4	30	Tissu ouvert	Place Maison Dieu	Av Garibaldi	Limoges
Place Maison Dieu	4	30	Tissu ouvert	Rue Aristide Briand	Av du Général de Gaulle	Limoges

VOIES	CATEGORIE	LARGEUR	TISSU	DEBUT TRONCON	FIN TRONCON	COMMUNES
rue Aristide Briand	4	30	Tissu ouvert	RD250	Rue du Dr Bergonie	Limoges
	3	100	Rue en U	Rue du Dr Bergonie	Rue de la Brégère	
	4	30	Tissu ouvert	Rue de la Brégère	Impasse Lelong	
	3	100	Rue en U	Impasse Lelong	sud rue du Grand Treuil	
	4	30	Tissu ouvert	sud rue du Grand Treuil	Rue Théodore Bac	
Avenue de la Libération	3	100	Rue en U	Rue Francois Chenieux	Bd Carnot	Limoges
	4	30	Rue en U	Bd Carnot	Cours Vergnaud	
cours Vergniaud	4	30	Tissu ouvert	Cours Gay-Lussac	Av de la Libération	Limoges
Boulevard Victor Hugo	3	100	Rue en U	Place Denis Dussoubs	Place d'Aine	Limoges
rue Henri Dumont	3	100	Rue en U	pont saint etienne	Av du Marechal de LaAttre de Tassigny	Limoges
Av de Sablard	4	30	Tissu ouvert	Rue Henri Dumont	Rue Henri de Bournazel	Limoges
Av Georges Dumas	3	100	Tissu ouvert	Place Haute-Vienne	Rue des petite Maison	Limoges
	2	250	Rue en U	Rue de Petites Maisons	Boulevard de la Corderie	
	3	100	Tissu ouvert	Boulevard de la Corderie	Pont Neuf	
Rue Eugène de Varlin	4	30	Tissu ouvert	Av du Maréchal De Lattre	Rue H. de Bournazel	Limoges
Passerelle Montplaisir	4	30	Tissu ouvert	Rue Aristide Briand	Avenue de Locarno	Limoges
Avenue de Locarno	4	30	Rue en U	Avenue de Locarno	Rampe des Bénédictins	Limoges
Rampe des Bénédictins	4	30	Tissu ouvert	Av De Locarno	Av Général de Gaulle	Limoges
Avenue des Bénédictins	2	250	Rue en U	place Jourdan	rue Charles Gide	Limoges
Avenue Jean Gagnant	3	100	Tissu ouvert	Rue Donzelot	RN 520	Limoges

VOIES	CATEGORIE	LARGEUR	TISSU	DEBUT TRONCON	FIN TRONCON	COMMUNES
Av Des Coutures	5	10	Tissu ouvert	Av Des Casseaux	Av De Locarno	Limoges
Avenue des Casseaux	5	10	Tissu ouvert	Av Jean Gagnant	Rue Pierre Semard	Limoges
Rue Victor Duruy	5	10	Tissu ouvert	RN 520	Av Jean Gagnant	Limoges
Avenue du pdt Vincent Auriol	4	30	Tissu ouvert	Rue du Maréchal Foch	Rue du pdt René Coty	Limoges
Avenue du Roussillon	4	30	Tissu ouvert	Rue du Gué de Verthamont	Av De Grodno	Limoges
Boulevard de Fleurus	4	30	Rue en U	Place Jourdan	Place Wilson	Limoges
Boulevard Louis blanc	3	100	Rue en U	place de haute-vienne	place wilson	Limoges
Rue Jean Jaurès	4	30	Rue en U	rue Rafilhoux	Bd Louis Blanc	Limoges
Boulevard Georges Périn	4	30	Tissu ouvert	Place Wilson	Carrefour Tourny	Limoges
Boulevard de la Corderie	5	10	Tissu ouvert	av Georges Dumas	Rue Raspail	Limoges
	3	100	Rue en U	Rue Raspail	rue du Maupas	
Boulevard Gambetta	3	100	Rue en U	Place d'Aine	Boulevard Louis Blanc	Limoges
Av du Midi	5	10	Tissu ouvert	Rue Arbonneau	Av Baudin	Limoges
Rue Dupuytren	4	30	Tissu ouvert	Av Baudin	Bd Gambetta	Limoges
avenue Baudin	4	30	Tissu ouvert	Bd Georges Dumas	Avenue du midi	Limoges
	3	100	Rue en U	Avenue du Midi	Avenue de la Révolution	
	2	250	Rue en U	Avenue de la Révolution	fin rue en U	
	4	30	Tissu ouvert	fin rue en U	Avenue Ernest Ruben	
Rue du Grand Treuil	4	30	Tissu ouvert	Rue de la Brègère	Rue Henri Lagrange	Limoges
	5	10	Tissu ouvert	Rue Henri Lagrange	Rue Aristide Briand	

VOIES	CATEGORIE	LARGEUR	TISSU	DEBUT TRONCON	FIN TRONCON	COMMUNES
Boulevard G. Clémenceau	3	100	Tissu ouvert	Avenue Général Leclerc	Rue Henri Matisse	Limoges
Rue Henri Matisse	3	100	Tissu ouvert	Bd Georges Clémenceau	Rue Détaille	Limoges
rue Detaille	4	30	Tissu ouvert	rue Henri Matisse	rue Picasso	Limoges
Rue René Péchiéras	4	30	Tissu ouvert	Rue Henri Matisse	Rue de la Brégère	Limoges
Boulevard Robert Schuman	2	250	Tissu ouvert	Echangeur n°30	Entrée agglomération Limoges	Limoges
Rue des Sagnes	4	30	Tissu ouvert	A20	Rue des Sabines	Limoges
Rue De Beaubreuil	4	30	Tissu ouvert	Av De Beaubreuil	R des Sagnes	Limoges
av Louis Armand	3	100	Tissu ouvert	rue Henri Giffard	carrefour de l Europe	Limoges
Rue Henri Giffard	4	30	Tissu ouvert	Rue Fulton	Rue Francisco Ferrer	Limoges
rue Auguste Comte	4	30	Tissu ouvert	rue Henri Giffard	rue Gildas de Roberval	Limoges
Rue de Mas Gigou	4	30	Tissu ouvert	Rue du Mas Gigou	Rue de Buxerolles	Couzeix, Limoges
Rue de Buxerolles	4	30	Tissu ouvert	Rue du Mas Gigou	Rue Francisco Ferrer	Couzeix, Limoges
Rue Francisco Ferrer	3	100	Tissu ouvert	Rue de Buxerolles	Av Louis Armand	Couzeix, Limoges
rue de Bellac	2	250	Rue en U	bd de Beaublanc	av Montjovis	Limoges
rue de Brouillebas	4	30	Tissu ouvert	rue de Bellac	Rue du Mas Gigou	Limoges
Av des Ruchoux	5	10	Tissu ouvert	Carrefour du 8 Mai 1945	Rue des Palmiers	Limoges
Rue Albert Thomas	4	30	Tissu ouvert	Rue de la Mauvendière	Boulevard de la Borie	Limoges
Rue Arbonneau	5	10	Tissu ouvert	rue Peytinaud Beaupeyrat	av du Midi	Limoges
rue Victor Chabot	4	30	Tissu ouvert	rue d Anthony	rue Armand Dutreix	Limoges
Rue Armand Dutreix	3	100	Tissu ouvert	Bd de la Borie	Place des Carmes	Limoges

VOIES	CATEGORIE	LARGEUR	TISSU	DEBUT TRONCON	FIN TRONCON	COMMUNES
Rue Charles Le Gendre	4	30	Tissu ouvert	Boulevard Bel-Air	Av Dominique Larrey	Limoges
Av du Professeur Joseph de Leobardy et Av Dominique Larrey	4	30	Tissu ouvert	R Charles Le Gendre	R du Cluzeau	Limoges, Isle
R du Cluzeau	4	30	Tissu ouvert	Av du Buisson	Av de Limoges	Limoges, Isle
Av Martin Luther King	4	30	Tissu ouvert	Bd Venteaux	entrée CHU	Limoges
Avenue du Buisson	5	30	Tissu ouvert	Av Professeur Joseph De Leobar	avenue de Limoges	Limoges, Isle
Rue du Docteur Raymond Marcland	4	30	Tissu ouvert	Av Martin Luther King	R du Professeur Bernard Descot	Limoges
Rue de Bourneville	4	30	Tissu ouvert	Avenue des Bayles	Av de Naugeat	Limoges, Isle
Rue Pierre et Marie Curie	4	30	Tissu ouvert	Av de Naugeat	Bd Bel Air	Limoges
Avenue de Naugeat	5	10	Tissu ouvert	Rue François Perrin	Boulevard de Venteaux	Limoges
	4	30	Tissu ouvert	Boulevard de Venteaux	Rue de Bourneville	
Rue Sainte-Claire	4	30	Tissu ouvert	Av de Naugeat	Av Ernest Ruben	Limoges
Route des Courrieres	4	30	Tissu ouvert	D79	D74	Limoges, Isle
rue d Antonny	4	30	Tissu ouvert	carrefour du 8 mai 1945	rue Armand Dutreix	Limoges
Rue d'Isle	5	10	Tissu ouvert	Boulevard de Venteaux	Rue François Perrin	Limoges
Rue François Perrin	4	30	Tissu ouvert	Bd du Mas Bouyol	Place des Carmes	Limoges
Rue du Puy Las Rodas	5	10	Tissu ouvert	Rue Ernest Lavisse	Rue François Perrin	Limoges
Rue de l'ancienne EN des Instituteurs	4	30	Tissu ouvert	Rue de Toulouse	Rue de Feytiat	Limoges
Rue de Toulouse	4	30	Tissu ouvert	Boulevard de la Valoine	Rue de Babylone	Feytiat, Limoges
	3	100	Tissu ouvert	Rue de Babylone	Av du Maréchal De Lattre	

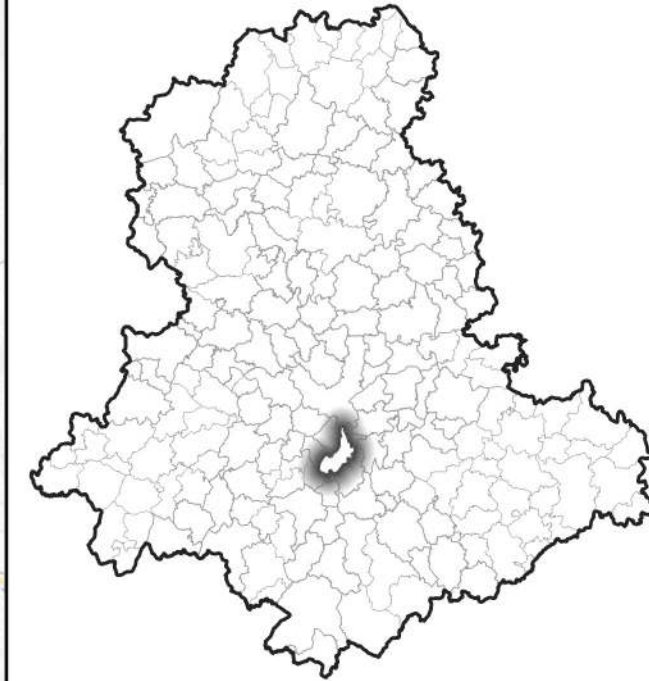
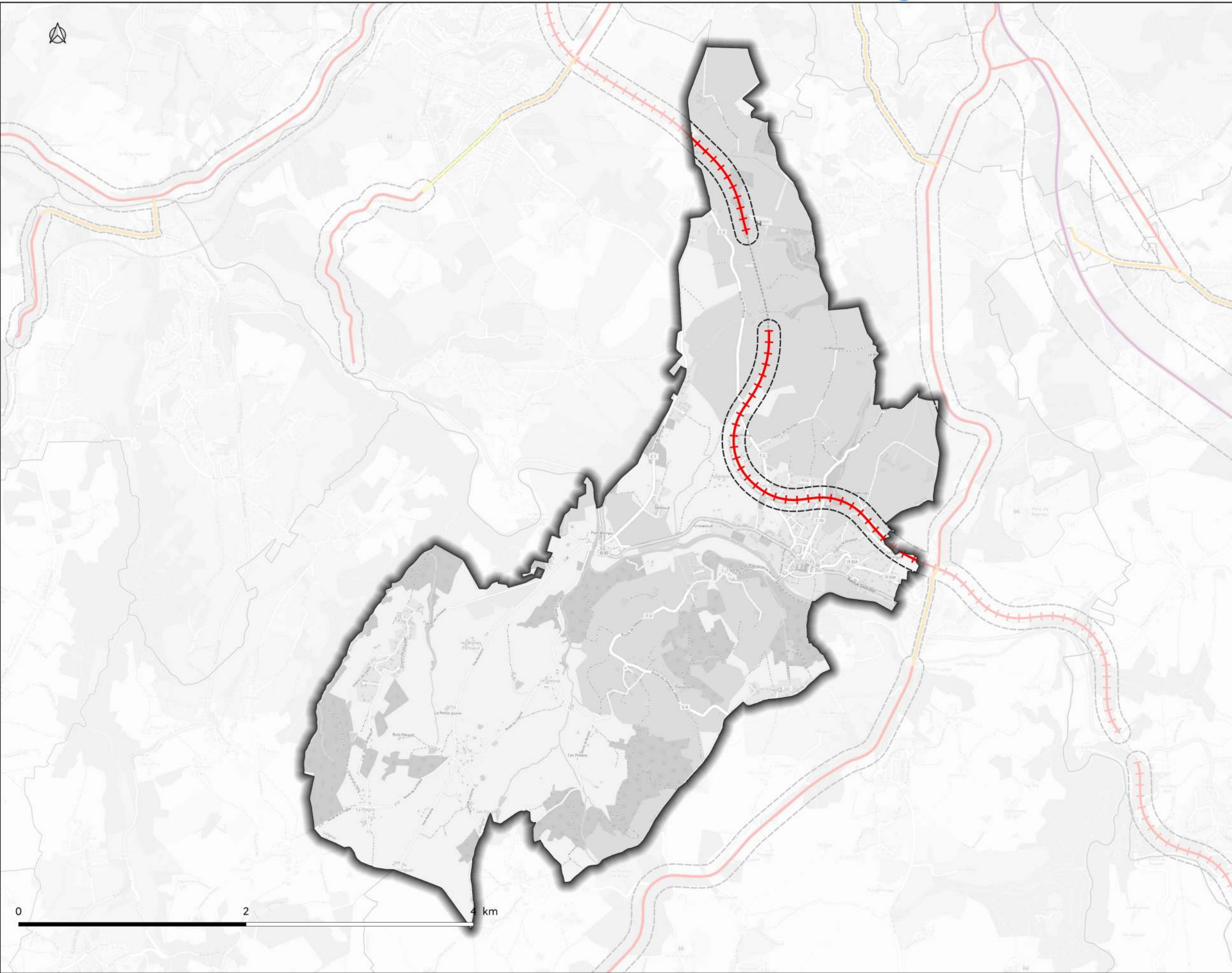
VOIES	CATEGORIE	LARGEUR	TISSU	DEBUT TRONCON	FIN TRONCON	COMMUNES
Rue du Général Catroux	4	30	Tissu ouvert	Rue de Feytiat	Pôle Ophtalmologique Chénieux	Limoges
Laugerie	3	100	Tissu ouvert	Route de Toulouse	Avenue du Ponteix	Feytiat, Limoges
Avenue du Ponteix	3	100	Tissu ouvert	Laugerie	Rue Jean Mermoz	Feytiat
Rue Jean Mermoz	4	30	Tissu ouvert	Avenue du Ponteix	D979	Feytiat
Avenue Georges Pompidou	3	100	Tissu ouvert	Place Henri Queuille	RN 520	Limoges
Pont de Révolution	3	100	Tissu ouvert	RN 520	Av de la Révolution	Limoges
Avenue de la Révolution	3	100	Rue en U	Av Baudin	fin rue en U	Limoges
	4	30	Tissu ouvert	fin rue en U	Pont de la Révolution	
Rue Domnolet Lafarge	4	30	Tissu ouvert	Place Henri Queuille	Rue de Sainte-Anne	Limoges
Av du Gal Martial Valin	4	30	Tissu ouvert	Place Henri Queuille	Bd de la Valoine	Limoges
Rue Santos Dumont	4	30	Tissu ouvert	R De Toulouse	Av Du Général Martial Valin	Limoges
Rue des arènes	4	30	Rue en U	début rue en U	Place d'Aine	Limoges
	5	10	Tissu ouvert	Place des Carmes	début rue en U	
Place d'Aisne	4	30	Tissu ouvert	place d Aine	place d Aine	Limoges
rue Raymond Couraud	5	10	Tissu ouvert	place Winston Churchill	place d Aine	Limoges
rue de l Ampitheatre	4	30	Tissu ouvert	place des Carmes	place Winston Chruchill	Limoges
Rue de la Mauvendièrre	4	30	Tissu ouvert	Rue d'Anthonie	début rue en U	Limoges
	3	100	Rue en U	début rue en U	fin rue en U	
	4	30	Tissu ouvert	Fin rue en U	Rue Louvrier de Lajolais	
Rue Bernard Palissy	4	30	Tissu ouvert	Rue Montmailler	Place Winston Churchill	Limoges

VOIES	CATEGORIE	LARGEUR	TISSU	DEBUT TRONCON	FIN TRONCON	COMMUNES
Place Winston Churchill	5	10	Tissu ouvert	R De la Mauvendière	Rue de Lajolais	Limoges
	4	30	Tissu ouvert	Rue de Lajolais	Bd Victor Hugo	
Rue Louvrier de Lajolais	3	100	Rue en U	Bd Victor Hugo	fin rue en U	Limoges
	4	30	Tissu ouvert	fin rue en U	rue Couraud	
Rue des Palmiers	5	10	Tissu ouvert	Rue Edouard Michaud	Av des Ruchoux	Limoges
Rue Edouard Michaud	5	10	Tissu ouvert	Bd de la Borie	Rue des Palmiers	Limoges
Av de Grodno	4	30	Tissu ouvert	Rue François Perrin	Av du Roussillon	Limoges
Av de Roussillon	4	30	Tissu ouvert	Av De Grodno	Bd Venteaux	Limoges
Rue Camille Guérin	4	30	Tissu ouvert	Rue de Verthamont	Boulevard de Venteaux	Limoges
Rue de Verthamon	4	30	Tissu ouvert	Rue de Verthamont	Rond point des Emailleurs	Limoges
Rue Georges Briquet	4	30	Tissu ouvert	Avenue du pdt René Coty	Boulevard de la Borie	Limoges
av du President auriol	4	30	Tissu ouvert	bd de la Borie	rue deu Marechal Foch	Limoges
av du President Coty	5	10	Tissu ouvert	bd de la Borie	av du president	Limoges
Rue Jules Ladoumègues	4	30	Tissu ouvert	Av de Landouge	Rue Jean Le Bail	Limoges
Av de Landouge	4	30	Tissu ouvert	Rue Ladoumègues	Rue du Moulin Roux	Limoges
				Rue du Moulin Roux	Bretelle RN 141	
Rue Montmailler	5	10	Tissu ouvert	Av Montjovis	Rue Bernard Palissy	Limoges
Rue Louis Casimir Ranson	5	10	Tissu ouvert	Rue François Perrin	Rue Sainte-Claire	Limoges
rue Peytinaud Beaupeyrat	3	100	Rue en U	av Ernest Ruben	Bd Gambetta	Limoges
VOIES	CATEGORIE	LARGEUR	TISSU	DEBUT TRONCON	FIN TRONCON	COMMUNES

cours Jean Pénicaud	4	30	Rue en U	Rue Petiniaud Beaupeyrat	Av Ernest Ruben	Limoges
Av Ernest Ruben	4	30	Rue en U	Rue de Sainte-Claire	fin rue en U	Limoges
	5	10	Tissu ouvert	fin rue en U	Bd de Bel-Air	
Rue De La Tour	4	30	Tissu ouvert	D320 (Le Petit L'Age)	A20	Boisseuil, Le Vigen
R de Panazol, Av L Detoulle	4	30	Tissu ouvert	D224	Av du Sablard	Panazol, Limoges
Rue de Bournazel, rue des vignes	4	30	Tissu ouvert	Avenue du Sablard	RD 941	Panazol, Limoges
avenue du Général de Gaulle	4	30	Tissu ouvert	Av President Carnot	R Guy De Maupassant	Panazol
av Pierre Cot	4	30	Tissu ouvert	Av President Carnot	Rue Louis Armand	Panazol
R Pierre Curie_ R Victor Hugo	5	10	Tissu ouvert	D29	R Emile Zola	Le Palais-sur-Vienne
Rue Outre-Vienne	3	100	Rue en U	début rue en U	fin rue en U	Aixe-sur-Vienne
	5	10	Tissu ouvert	fin rue en U	D20	

Classement sonore des infrastructures de transports terrestres

Commune de Solignac



Classement sonore
Catégorie (Secteur affecté)

Infrastructures routières
— 3 (100 m)

Infrastructures ferroviaires
+++ 3 (100m)

☐ Secteur affecté